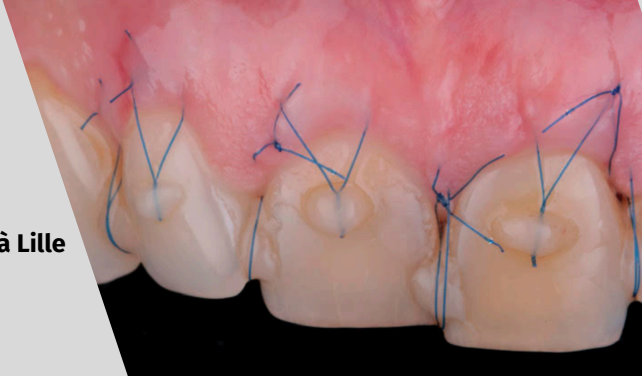


# La gestion du rose

Jeudi 12 et Vendredi 13 février 2026 Aux Salons de l'Urban - rue de Valenciennes à Lille

Formateur : Matthias Rzeznik



## Informations importantes

Date : Jeudi 12 et Vendredi 13 février 2026

Lieu : Salons de l'urbanisant, 50 rue de Valenciennes - 59000 - LILLE -

Durée : 1 jour, 8 heures ou 2 jours, 16 heures

Coût par participant : 990 € Net de taxe par participant - 550 € Net de taxe par assistante

Formateur : Matthias RZEZNIK

Accessibilité : Pour les personnes en situation de handicap : Nous consulter.

## Public concerné

Toute personne ayant son diplôme de chirurgien-dentiste et les étudiants en 6e année de chirurgie dentaire.

## Prérequis, modalités et délai d'accès

- Prérequis nécessaires : être en dernière année de chirurgie dentaire ou avoir le diplôme de chirurgien-dentiste,
- Modalités d'accès : à la signature de la convention de formation,
- Délai d'accès : de 1 jour à 1 an (dates définies sur le site).

## Présentation générale (problématique, intérêt)

Lors d'une réhabilitation prothétique antérieur (on parle du blanc) nous sommes régulièrement amené à devoir repositionner les collets gingivaux (on parle alors du rose).

Ce rééquilibrage au maxillaire supérieur va se faire de 2 manières : soit en « remontant » le collet (gingivectomie) soit en « abaissant » ce collet (greffe gingivale).

Dans la zone incisive canine mandibulaire on peut également avoir besoins de corriger des récessions : on verra les 2 techniques utilisées (GGL ou greffes en tunnel).

## Objectif

D'évolution (d'impact)	Pédagogiques
<ul style="list-style-type: none"><li>● Comprendre les différents termes : gingivectomie, gingivoplastie, ostéectomie, ostéoplastie</li><li>● Savoir expliquer les différentes techniques au patient</li><li>● Pouvoir communiquer avec son patient de son traitement et de son évolution</li></ul>	<ul style="list-style-type: none"><li>● Permettre d'utiliser efficacement les différentes techniques en fonction du problème initial</li><li>● Etre capable d'ajuster la thérapeutique en fonction du patient et de son défaut gingival</li><li>● Pouvoir facilement gérer la fermeture du site de prélèvement</li></ul>

# Contenu de la formation

## Premier jour

- Les critères esthétiques du sourire
- Comment gérer une inflammation du parodonte avant d'effectuer le geste chirurgical
- La gingivectomie
- La gingivectomie associée à l'ostéoplastie
- Les greffes unitaires et plurales
- La GGL : greffe gingivale libre
- Comment gérer la fermeture du site de prélèvement
- **TP** techniques vues et sutures sur modèles pédagogiques spécifiques

## Deuxième jour

- La greffe de conjonctif enfoui avec la technique simple du tunnel
- La temporisation prothétique
- Les limites et indications des différentes techniques
- **TP** prélèvements, greffe de conjonctif enfoui et les différents types de suture : travaux pratiques sur mâchoire de porc
- Devis et tarification

## Modalités pédagogiques

**Méthodes :** Active et démonstrative

Les participants seront interrogés oralement tout au long de la journée sur ce qui a été vu, puis, auront des TP à réaliser afin de pouvoir appliquer les nouvelles pratiques.

**Modalités :** Chaque participant aura le matériel nécessaire pour l'ensemble de la formation.

**Moyens pédagogiques :**

- Exercices : réalisation sur modèles pédagogiques des nouvelles formes de préparation,
- Vidéos,
- Keynotes,
- Supports pédagogiques,
- Matériel de vidéo projection,
- Salle dédiée à la formation.

## L'action

**Responsable de l'action / Contact :** Carpentier Dimitri, Formateur, Chirurgien dentiste depuis 22 ans (Spécialiste de la dentisterie esthétique et de l'implantologie).

**Suivi de l'action :** Mise en place d'outils permettant de vérifier la réalité du suivi de la formation par les stagiaires (émargement par les stagiaires et le formateur, certificat de réalisation...).

**Évaluations de l'action :**

- Évaluation à l'atteinte des objectifs à la fin de la formation par quizz, avis favorable à partir de 10/20,
- Une évaluation de la satisfaction des apprenants par questionnaire d'évaluation à chaud en fin de formation.